

**LT1 NR92**

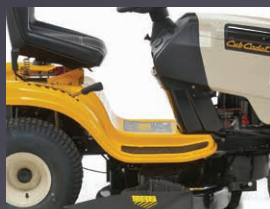
RAMASSAGE INTÉGRÉ



MOTORISÉ PAR  
**Cub Cadet®**



TRAIN AVANT  
PIVOTANT



PLATEFORME DÉGAGÉE



SIÈGE AJUSTABLE



CAPOT MONOBLOC  
PIVOTANT



RAYON DE BRAQUAGE  
COURT

Moteur	Cub Cadet
Type et cylindrée	Monocylindre, 439 cm <sup>3</sup>
Transmission	Transmatic 6 vitesses
Bac (capacité) (l)	240
Nbre de hauteurs de coupe	5
Largeur de coupe / Hauteur de coupe	92 cm / 30-95 mm
Options de coupe	3 en 1 option
Buse de lavage / Kit mulching	Non / En option
Poids net (kg)	195

## FORCE SERIES

LT1 NR92

RAMASSAGE INTÉGRÉ

FORCE SERIES

# CARACTÉRISTIQUES

## MOTEUR

## LT1 NR92

Type de moteur	Cub Cadet
Cylindrée (cm <sup>3</sup> )	439
Puissance (kW / min <sup>-1</sup> )	8,3 / 2.800
Cylindres	Monocylindre
Réservoir (capacité) (l)	3,8
Lubrification	Sous pression avec filtre à huile

## TRANSMISSION

Transmission	Transmatic 6V Av/Arr.
--------------	-----------------------

## SYSTÈME D'ÉJECTION

Bac	240 l
Levier sur bac / hardtop	Inclus /Inclus
Indicateur de remplissage / déflecteur	Non / En option (196-750A678)

## ROUES

Taille des roues (avant/arrière)	15" x 6" / 18" x 9,5"
Rayon de braquage (cm)	46

## SYSTÈME DE COUPE

Surface tondue en m <sup>2</sup> /h	3500
Largeur de coupe (cm)	92
Hauteur de coupe (min-max)	30-95 mm
Options de coupe	3 en 1 Option
Engagement des lames	Levier de commande manuel
Hauteurs de coupe	5
Buse de lavage/ kit mulching	Non / En option (196-749A678)

## DONNÉES

LpA / LwA / LwAg (dB)	88 / 98 / 100
Valeur de vibration corps / (facteur K)	1 / 0,5 m/s <sup>2</sup>
Valeur de vibration mains/bras / (facteur K)	5 / 1,5 m/s <sup>2</sup>
Dimensions (L / l / H) (cm)	225 / 99 / 103
Poids net (kg)	195

# CARACTÉRISTIQUES SUPPLÉMENTAIRES

**VOLANT CONFORT**  
**CHÂSSIS EN ACIER**